



TIMBRATRICE MANUALE A CALDO MOD. 150



- Modello 150 standard**
- Modello 150 CO (con oro)**
- Modello 150 CS (con piano scorrevole)**
- Modello 150 CSO (con piano scorrevole e oro)**

Timbratura a caldo su ogni tipo di pelle , sintetico , legno e altri materiali .L'azionamento avviene tramite una leva che ha una speciale funzione di scatto autobloccante per imprimere su ogni pezzo la stessa marcatura . La forza puo' variare grazie a questo sistema da 0a 950 Kg / Forza . La regolazione di tale forza avviene tramite il pomello situato nella parte superiore della macchina .La regolazione della temperatura avviene tramite termoregolatore digitale posto sul frontale dellamacchina . Tutte le versioni sopra citate possono riscaldare il cliche fino a 250 °C circa . Su richiesta è disponibile la versione “BIP” con temporizzatore acustico

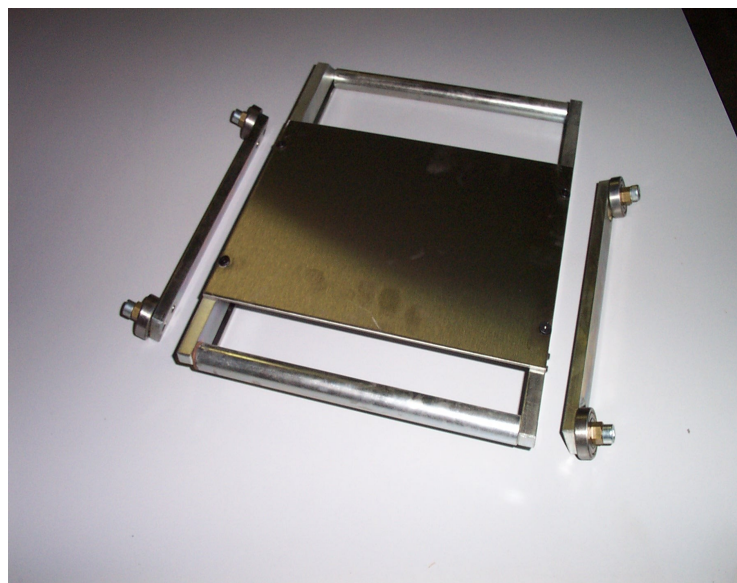
Misure d'ingombro cm 40x65x62 .
Peso netto Kg 60 circa



**MANUAL HOT STAMPING
MACHINE MOD. 150**



Dispositivo per marcatura con Oro -Gold Dispenser



Piano scorrevole - Sliding Plate

Model 150 standard
Model 150 CO (With gold)
Model 150 CS (With sliding plate)
Model 150 CSO (With sliding plate and gold)

Technical features

Hot stamping on all kinds of leathers, imitation leather and other materials.
Available on required "BIP" Time acoustic System .

Technical features

Pressure adjustment (0-950 Kg)
Heat adjustment (0-250°C)
Only one-phase motor Volt 220 standard

Overall size: 40x65x62 cm
Net weight about 60 Kg